

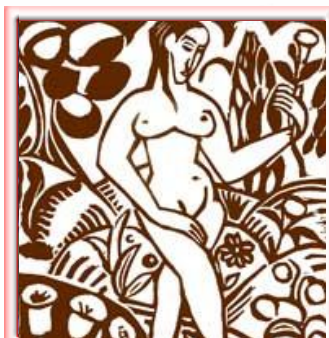


Vous êtes : [Ecriture](#) / [Le Style](#)

1917 - Apollinaire adopte souvent des styles inattendus dans les genres qu'il aborde.

Véritable touche à tout de l'écriture, toujours aux aguets de l'actualité de son temps, il s'inscrivait dans toutes les bibliothèques des villes qu'il a fréquentées.

Son style est un concept, celui de la recherche autour d'un certain thème. la terrible confrontation du tout et du rien, de la vie et de la mort, la vie de l'homme et l'homme dans la vie face à des destins que l'on subit.



Derain - gravure - 1906

Guillaume Apollinaire



Esprit ouvert à la création et à la recherche, Apollinaire essaie de donner à la poésie de nouveaux moyens d'explorer le mystère. Il est également sensible, brutal et romantique.



Apollinaire est devenu une figure de l'Avant-garde et il n'hésite pas à montrer sa volonté de renouveler l'écriture poétique par des innovations hardies : absence de ponctuation, etc.



Stylisme romantique au début de sa carrière proche des contes et légendes, Apollinaire évolue vers une multiplication des sens non pas dans l'absurde même s'il tient une place importante.



A gauche, une aquarelle de Marie Laurencien et, à droite, une vue du Pont Mirabeau qui inspira à Apollinaire un de ces poèmes les plus célèbres.

